

## S'exercer à la communication non violente



L'écocentre spirituel jésuite du Châtelard est situé dans une propriété boisée de 37 hectares à 8 km à l'ouest de Lyon. Des pères jésuites, des religieuses et des laïcs y proposent des **retraites spirituelles**, des **formations** à l'accompagnement spirituel et des temps autour de **questions de vie** pour les **célibataires**, les **couples** et les **familles**.

Progressivement, des propositions écospirituelles viennent également enrichir le programme.



## COMMENT SE RENDRE AU CHÂTELARD ?

41 Route du Bruissin  
69340 FRANCHEVILLE

### En voiture

- 30 minutes de Lyon
- 1h 20 de Valence
- Covoiturez via [togetzer.com/chatelard](https://togetzer.com/chatelard)

### En avion

**Aéroport de Lyon Saint Exupéry.**

- **En taxi : 75€ de jour, 90€ de nuit (1h de trajet)**
- **Par les transports urbains :** Le tramway RHÔNE EXPRESS relie l'aéroport à la gare de Lyon Part-Dieu en moins de 30min. Départ toutes les 15min (de 6h à 21h). Coût du trajet : environ 16€.

### En vélo

- 40 minutes depuis Lyon en vélo électrique

### Par les transports en commun

Depuis Lyon Perrache (1h) :

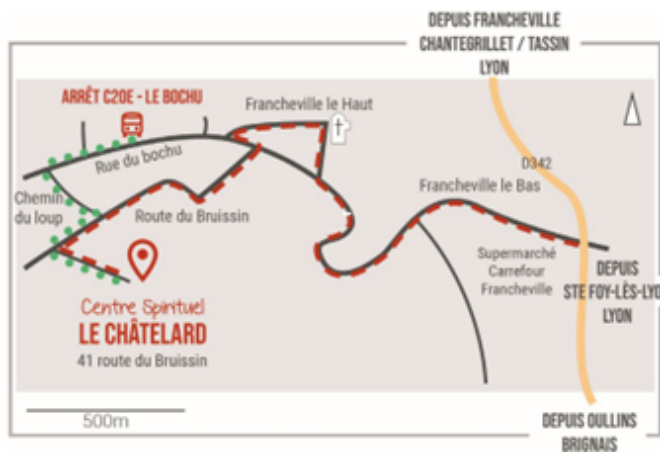
- Prendre le bus C20E direction "Francheville-Fort du Bruissin"
- Descendre à l'arrêt "Le Bochu"

Depuis Lyon Part Dieu (1h30) :

- Prendre le bus C9 direction "Place Bellecour"
- Puis le bus C20E direction "Francheville-Fort du Bruissin"
- Descendre à l'arrêt "Le Bochu"

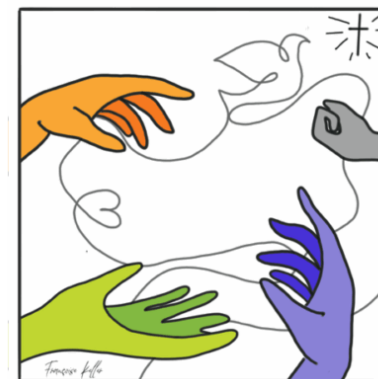
Depuis l'arrêt "Le Bochu" :

- Avancer 100m
- Prendre le "Chemin du Loup"
- Puis à droite la "Route de Bruissin"
- Faire environ 100m, puis monter à gauche l'allée fléchée "Le Châtelard"



## Communication Non Violente (CNV)

### Formations



avec  
Françoise KELLER

### PROCHAINES SESSIONS

[Liste d'attente]  
Du samedi 13 décembre 2025 (9h00) au dimanche 14 décembre 2025 (17h00)  
Parcours 1 - week-end 2/3

[Liste d'attente]  
Du samedi 31 janvier 2026 (9h00) au dimanche 1 février 2026 (17h00)  
Parcours 1 - week-end 3/3

Du samedi 7 mars 2026 (9h00) au dimanche 8 mars 2026 (17h00)  
Parcours 2 - week-end 1/3

D'autres dates sont disponibles sur notre site internet.

# Communication Non Violente (CNV)

Nous découvrirons progressivement les étapes du processus de la Communication Non Violente initiée par Marshall B. Rosenberg. Il s'agit de s'exercer, ce n'est pas seulement un « enseignement ». Pour vivre l'intégration progressive de ce processus dans tous les secteurs de notre vie, il importe de participer à l'ensemble des trois week-ends du parcours.

Une dimension spirituelle est donnée, en lien avec les figures de François d'Assise et d'Ignace de Loyola et la Bible dont la conversion évangélique trouve un écho profond dans les démarches de conversion relationnelle, stimulée par ce processus. Cette formation n'est pas une thérapie. Pas d'attestation de formation délivrée.

– 1er WE de découverte : l'attitude fondamentale de bienveillance, les étapes du processus, des repères pour traverser les conflits.

– 2ème WE d'approfondissement : dépister les jugements, avancer dans l'écoute du vécu de l'autre et l'expression plus authentique de soi.

– 3ème WE de perfectionnement pour affiner l'auto-empathie, apprivoiser nos explosions émotives, apprendre de nos erreurs. Approfondissement du dialogue.

Un quatrième WE d'approfondissement, optionnel, est proposé en juin. Il est ouvert aussi aux stagiaires des années précédentes s'ils se sont entraînés dans leur quotidien.

## BULLETIN D'INSCRIPTION

Communication Non Violente (CNV)

**A renvoyer à**  
Accueil du Châtelard  
41 route du Bruissin  
69340 FRANCHEVILLE

**Inscription également possible  
sur notre site internet**

Nom et Prénom

.....

Adresse

.....

.....

Téléphone

.....

Email

.....

Profession

.....

Année de naissance : .....

Arrivera le (date) ..... à ..... h .....

Repartira le (date) ..... à ..... h .....

Etat de vie :

o Laïc > Situation maritale :

.....

o Prêtre o Religieux > Institut

.....

Si une proposition se décline en plusieurs sessions et que vous êtes invitées à participer à l'une ou l'autre, ou à toutes les sessions, merci de retourner à l'accueil du Châtelard un bulletin complété pour chacune d'elles. Dans certains cas, il est nécessaire d'adresser un courrier d'expression des motivations à la participation à cette session, merci de le vérifier sur notre site internet ou auprès de l'accueil au 04 72 16 22 33 ou à [accueil@chatelard-sj.org](mailto:accueil@chatelard-sj.org).

## INDICATIONS PRATIQUES

- Les draps de lit sont obligatoirement fournis par le centre. Les sacs de couchage ne sont pas autorisés dans les chambres.
- Pensez à apporter : serviette de table, serviette de toilette, votre Bible, un cahier, des stylos, des chaussures permettant la promenade (et la course à pied si vous le souhaitez) dans le parc de 40&nbspha.
- Pour prendre en compte votre éventuelle demande de régime alimentaire particulier, un justificatif médical est nécessaire. Merci de l'adresser au moment de votre inscription à [accueil@chatelard-sj.org](mailto:accueil@chatelard-sj.org). Malheureusement, pour l'heure, il ne nous est pas possible de prendre en compte les demandes relatives aux régimes de "confort".
- Pour la bonne marche du groupe, il est essentiel de loger et de prendre ses repas sur place. Des activités peuvent être prévues en soirée.
- Si votre session commence tôt le matin, il est possible d'arriver la veille. De même, si votre session se termine en fin de journée, il est possible de repartir le lendemain. Merci d'indiquer votre demande au moment de l'inscription. Nous vous accueillerons avec plaisir, en fonction des places disponibles.
- Depuis début 2024, les retraitants et sessionnistes sont invités à contribuer aux services de la maison (pluches, plonge, ménage, ...) sur des créneaux identifiés. Les modalités pratiques vous sont communiquées en début de séjour par le responsable de votre session.
- Pour savoir comment venir au Châtelard, toutes les informations [sont disponibles ici](#). Pensez au covoiturage grâce à [notre plateforme en ligne](#) !

## PARTICIPATION AUX FRAIS

### Hébergement / Restauration

A titre indicatif, pour une grande partie des propositions du centre, les montants, pour 2025-2026, sont les suivants :

- Nuitée en chambre 1 lit (avec petit-déjeuner) : 34,70€
- Nuitée en chambre 2 lits (avec petits-déjeuners) : 29,10€
- Déjeuner : 16,20€ ; Dîner : 14,10€

### Animation

71,20 € pour une personne par un week-end 122 € pour un couple par week-end

À noter : pour les moins de 25 ans, forfait tout compris (animation, accompagnement, hébergement, restauration) à 34€/jour.

### Arrhes

Pour confirmer votre inscription, il vous sera demandé un versement d'arrhes de 60 € par personne (chèque ou paiement en ligne).

En cas de désistement :

- 15j ou plus avant la session/retraite : les 2/3 vous seront remboursés
- Moins de 15j avant la session/retraite : aucun remboursement

### Solidarité

La participation financière peut représenter une part importante du revenu de certains. D'autres pourraient donner plus. Au Châtelard, en Eglise, nous proposons de vivre une solidarité concrète pour que chacun et chacune puisse participer. Si vous en avez besoin, n'hésitez donc pas à faire appel à la caisse de solidarité du Châtelard en en parlant à l'accueil ou au Directeur. Et si vous pouvez donner plus, les dons sont bienvenus.