

Une immersion dans la vie  
d'une jeune femme, juive,  
éprise de liberté, saisie dans  
l'enfer de la Shoah.

## COMMENT SE RENDRE AU CHÂTELARD ?

41 Route du Bruissin  
69340 FRANCHEVILLE

### En voiture

- 30 minutes de Lyon
- 1h 20 de Valence
- Covoiturez via [togetzer.com/chatelard](http://togetzer.com/chatelard)

### En avion

#### Aéroport de Lyon Saint Exupéry.

- **En taxi : 75€ de jour, 90€ de nuit (1h de trajet)**
- **Par les transports urbains :** Le tramway RHÔNE EXPRESS relie l'aéroport à la gare de Lyon Part-Dieu en moins de 30min. Départ toutes les 15min (de 6h à 21h). Coût du trajet : environ 16€.

### En vélo

- 40 minutes depuis Lyon en vélo électrique

### Par les transports en commun

Depuis Lyon Perrache (1h) :

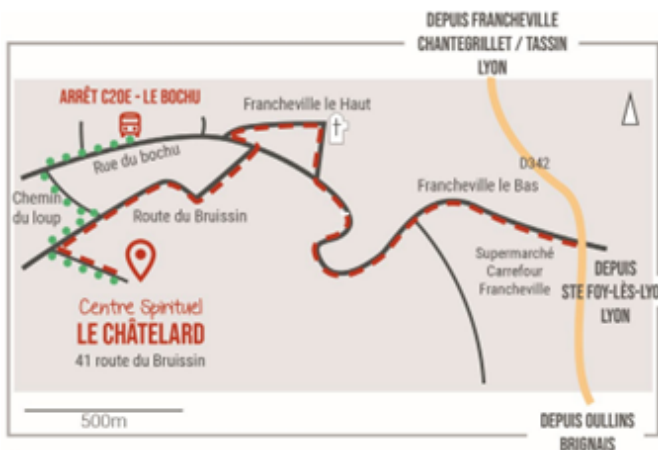
- Prendre le bus C20E direction "Francheville-Fort du Bruissin"
- Descendre à l'arrêt "Le Bochu"

Depuis Lyon Part Dieu (1h30) :

- Prendre le bus C9 direction "Place Bellecour"
- Puis le bus C20E direction "Francheville Fort du Bruissin"
- Descendre à l'arrêt "Le Bochu"

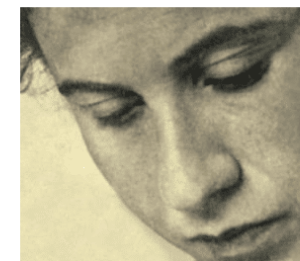
Depuis l'arrêt "Le Bochu" :

- Avancer 100m
- Prendre le "Chemin du Loup"
- Puis à droite la "Route de Bruissin"
- Faire environ 100m, puis monter à gauche l'allée fléchée "Le Châtelard"



Etty Hillesum, une vie  
bouleversée. Journal et  
lettres de Westerbork

### Retraites



Spectacle seule-en-scène sur les écrits d'Etty Hillesum

avec  
Compagnie Haut les cœurs !

PROCHAINES SESSIONS  
Pas encore de session prévue.

L'écocentre spirituel jésuite du Châtelard est situé dans une propriété boisée de 37 hectares à 8 km à l'ouest de Lyon. Des pères jésuites, des religieuses et des laïcs y proposent des **retraites spirituelles**, des **formations** à l'accompagnement spirituel et des temps autour de **questions de vie** pour les **célibataires, les couples et les familles**.

Progressivement, des propositions écospirituelles viennent également enrichir le programme.



# Etty Hillesum, une vie bouleversée. Journal et lettres de Westerbork

Grande figure de la spiritualité contemporaine, l'audacieuse Etty Hillesum a pris le risque d'aimer librement, certaine que la force de l'amour serait chemin de vérité. Juive, elle a délibérément choisi de ne pas se dérober au drame de son peuple. Elle est morte à Auschwitz en 1943, laissant un journal et des lettres qui ont bouleversé des millions de lecteurs.

À travers cette immersion dans le parcours et la vie d'Etty Hillesum proposée par la compagnie Haut les cœurs ! l'occasion nous est offerte de découvrir celle qui a celle qui a su, alors qu'elle côtoie les pires horreurs, s'émerveiller des petites joies simples de la vie, faire face aux épreuves comme autant d'occasions de mieux se connaître, avec une lucidité et une foi en la bonté de l'homme exceptionnelles.

Plus d'information sur le spectacle : <https://www.hautlescoeurs.org/etty-hillesum>

Mise en scène et jeu : Hélène Sadowy – Collaboratrice artistique : Véronique Ebel

Représentations le vendredi 28 novembre à 20h, le samedi 29 novembre à 20h et le dimanche 30 novembre à 16h.

Lieu : Centre spirituel du Châtelard, 41 Route du Bruissin, 69340 Francheville

Durée du spectacle : 2h15 (entracte compris)

À partir de 16 ans.

Jauge réduite (45 places max)

## BULLETIN D'INSCRIPTION

Etty Hillesum, une vie bouleversée. Journal et lettres de Westerbork

**A renvoyer à**  
Accueil du Châtelard  
41 route du Bruissin  
69340 FRANCHEVILLE

**Inscription également possible  
sur notre site internet**

Nom et Prénom

.....

Adresse

.....

.....

Téléphone

.....

Email

.....

Profession

.....

Année de naissance : .....

Arrivera le (date) ..... à ..... h .....

Repartira le (date) ..... à ..... h .....

Etat de vie :

Laïc > Situation maritale :

.....

Prêtre  Religieux > Institut

.....

Si une proposition se décline en plusieurs sessions et que vous êtes invitées à participer à l'une ou l'autre, ou à toutes les sessions, merci de retourner à l'accueil du Châtelard un bulletin complété pour chacune d'elles. Dans certains cas, il est nécessaire d'adresser un courrier d'expression des motivations à la participation à cette session, merci de le vérifier sur notre site internet ou auprès de l'accueil au 04 72 16 22 33 ou à [accueil@chatelard-sj.org](mailto:accueil@chatelard-sj.org).

## INDICATIONS PRATIQUES

- Les draps de lit sont obligatoirement fournis par le centre. Les sacs de couchage ne sont pas autorisés dans les chambres.
- Pensez à apporter : serviette de table, serviette de toilette, votre Bible, un cahier, des stylos, des chaussures permettant la promenade (et la course à pied si vous le souhaitez) dans le parc de 40&nbspha.
- Pour prendre en compte votre éventuelle demande de régime alimentaire particulier, un justificatif médical est nécessaire. Merci de l'adresser au moment de votre inscription à [accueil@chatelard-sj.org](mailto:accueil@chatelard-sj.org). Malheureusement, pour l'heure, il ne nous est pas possible de prendre en compte les demandes relatives aux régimes de "confort".
- Pour la bonne marche du groupe, il est essentiel de loger et de prendre ses repas sur place. Des activités peuvent être prévues en soirée.
- Si votre session commence tôt le matin, il est possible d'arriver la veille. De même, si votre session se termine en fin de journée, il est possible de repartir le lendemain. Merci d'indiquer votre demande au moment de l'inscription. Nous vous accueillerons avec plaisir, en fonction des places disponibles.
- Depuis début 2024, les retraitants et sessionnistes sont invités à contribuer aux services de la maison (pluches, plonge, ménage, ...) sur des créneaux identifiés. Les modalités pratiques vous sont communiquées en début de séjour par le responsable de votre session.
- Pour savoir comment venir au Châtelard, toutes les informations [sont disponibles ici](#). Pensez au covoiturage grâce à [notre plateforme en ligne](#) !

## PARTICIPATION AUX FRAIS

### Hébergement / Restauration

A titre indicatif, pour une grande partie des propositions du centre, les montants, pour 2025-2026, sont les suivants :

- Nuitée en chambre 1 lit (avec petit-déjeuner) : 34,70€
- Nuitée en chambre 2 lits (avec petits-déjeuners) : 29,10€
- Déjeuner : 16,20€ ; Dîner : 14,10€

### Animation

[Billetterie en ligne sur helloasso.com](#)

À noter : pour les moins de 25 ans, forfait tout compris (animation, accompagnement, hébergement, restauration) à 34€/jour.

### Solidarité

La participation financière peut représenter une part importante du revenu de certains. D'autres pourraient donner plus. Au Châtelard, en Eglise, nous proposons de vivre une solidarité concrète pour que chacun et chacune puisse participer. Si vous en avez besoin, n'hésitez donc pas à faire appel à la caisse de solidarité du Châtelard en en parlant à l'accueil ou au Directeur. Et si vous pouvez donner plus, les dons sont bienvenus.