

Le Cantique est
indissociablement le poème
d'amour par excellence entre
la femme et l'homme, entre
Israël et son Dieu, entre l'âme
et son Seigneur Bien-aimé.



L'écocentre spirituel jésuite du Châtelard est situé dans une propriété boisée de 37 hectares à 8 km à l'ouest de Lyon. Des pères jésuites, des religieuses et des laïcs y proposent des **retraites spirituelles**, des **formations** à l'accompagnement spirituel et des temps autour de **questions de vie** pour les **célibataires, les couples et les familles**.

Progressivement, des propositions écospirituelles viennent également enrichir le programme.



COMMENT SE RENDRE AU CHÂTELARD ?

41 Route du Bruissin
69340 FRANCHEVILLE

En voiture

- 30 minutes de Lyon
- 1h 20 de Valence
- Covoiturez via togetzer.com/chatelard

En avion

Aéroport de Lyon Saint Exupéry.

- **En taxi : 75€ de jour, 90€ de nuit (1h de trajet)**
- **Par les transports urbains :** Le tramway RHÔNE EXPRESS relie l'aéroport à la gare de Lyon Part-Dieu en moins de 30min. Départ toutes les 15min (de 6h à 21h). Coût du trajet : environ 16€.

En vélo

- 40 minutes depuis Lyon en vélo électrique

Par les transports en commun

Depuis Lyon Perrache (1h) :

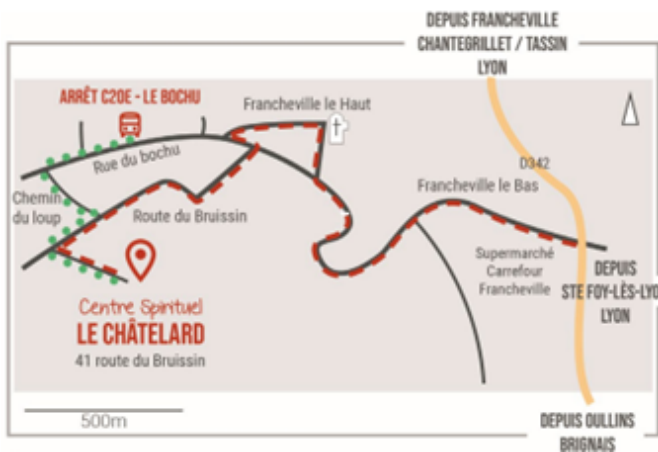
- Prendre le bus C20E direction "Francheville-Fort du Bruissin"
- Descendre à l'arrêt "Le Bochu"

Depuis Lyon Part Dieu (1h30) :

- Prendre le bus C9 direction "Place Bellecour"
- Puis le bus C20E direction "Francheville-Fort du Bruissin"
- Descendre à l'arrêt "Le Bochu"

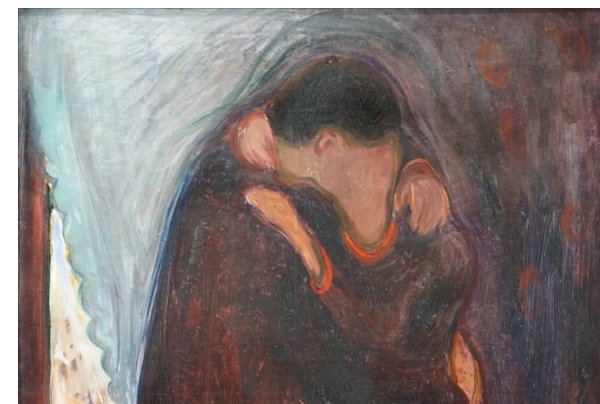
Depuis l'arrêt "Le Bochu" :

- Avancer 100m
- Prendre le "Chemin du Loup"
- Puis à droite la "Route de Bruissin"
- Faire environ 100m, puis monter à gauche l'allée fléchée "Le Châtelard"



Qu'il me baise des baisers de sa bouche!

Retraites



Le Cantique célèbre l'amour entre l'âme et le Bien-aimé

avec
Roland MEYNET, sj

PROCHAINES SESSIONS

Du samedi 25 juillet 2026 (18h00) au vendredi 31 juillet 2026 (17h00)

Qu'il me baise des baisers de sa bouche!

Rabbi Akiva a dit : « Le monde entier ne vaut pas le jour où le Cantique des cantiques a été donné à Israël, car tous les Écrits sont chose sainte, mais le Cantique des cantiques est chose très sainte ». En effet, ce poème célèbre l'amour entre Israël et Dieu.

Le Cantique des cantiques représente d'abord une relecture du récit d'origine, les amants du Cantique étant l'antitype du premier couple ; ils établissent en effet un dialogue que n'avaient pas su instaurer Adam et Ève. Le Cantique est aussi en rapport étroit avec les textes des prophètes de l'exil qui présentent les rapports entre Dieu et son peuple comme alliance matrimoniale. Le même filon se poursuit dans le Nouveau Testament où le Christ se lie d'amour pour l'Église, jusqu'aux noces de l'Agneau et de la Jérusalem céleste avec lesquelles s'achève, dans l'Apocalypse, la Bible chrétienne.

Le Cantique est indissociablement le poème d'amour par excellence entre la femme et l'homme, entre Israël et son Dieu, entre l'âme et son Seigneur Bien-aimé.

BULLETIN D'INSCRIPTION

Qu'il me baise des baisers de sa bouche!

A renvoyer à
Accueil du Châtelard
41 route du Bruissin
69340 FRANCHEVILLE

**Inscription également possible
sur notre site internet**

Nom et Prénom

.....

Adresse

.....

.....

Téléphone

.....

Email

.....

Profession

.....

Année de naissance :

Arrivera le (date) à h

Repartira le (date) à h

Etat de vie :

o Laïc > Situation maritale :

.....

o Prêtre o Religieux > Institut

.....

Si une proposition se décline en plusieurs sessions et que vous êtes invitées à participer à l'une ou l'autre, ou à toutes les sessions, merci de retourner à l'accueil du Châtelard un bulletin complété pour chacune d'elles. Dans certains cas, il est nécessaire d'adresser un courrier d'expression des motivations à la participation à cette session, merci de le vérifier sur notre site internet ou auprès de l'accueil au 04 72 16 22 33 ou à accueil@chatelard-sj.org.

INDICATIONS PRATIQUES

- Les draps de lit sont obligatoirement fournis par le centre. Les sacs de couchage ne sont pas autorisés dans les chambres.
- Pensez à apporter : serviette de table, serviette de toilette, votre Bible, un cahier, des stylos, des chaussures permettant la promenade (et la course à pied si vous le souhaitez) dans le parc de 40 ha.
- Pour prendre en compte votre éventuelle demande de régime alimentaire particulier, un justificatif médical est nécessaire. Merci de l'adresser au moment de votre inscription à accueil@chatelard-sj.org. Malheureusement, pour l'heure, il ne nous est pas possible de prendre en compte les demandes relatives aux régimes de "confort".
- Pour la bonne marche du groupe, il est essentiel de loger et de prendre ses repas sur place. Des activités peuvent être prévues en soirée.
- Si votre session commence tôt le matin, il est possible d'arriver la veille. De même, si votre session se termine en fin de journée, il est possible de repartir le lendemain. Merci d'indiquer votre demande au moment de l'inscription. Nous vous accueillerons avec plaisir, en fonction des places disponibles.
- Depuis début 2024, les retraitants et sessionnistes sont invités à contribuer aux services de la maison (pluches, plonge, ménage, ...) sur des créneaux identifiés. Les modalités pratiques vous sont communiquées en début de séjour par le responsable de votre session.
- Pour savoir comment venir au Châtelard, toutes les informations [sont disponibles ici](#). Pensez au covoiturage grâce à [notre plateforme en ligne](#) !

PARTICIPATION AUX FRAIS

Hébergement / Restauration

A titre indicatif, pour une grande partie des propositions du centre, les montants, pour 2025-2026, sont les suivants :

- Nuitée en chambre 1 lit (avec petit-déjeuner) : 34,70€
- Nuitée en chambre 2 lits (avec petits-déjeuners) : 29,10€
- Déjeuner : 16,20€ ; Dîner : 14,10€

Animation

Entre 20 et 35 € / jour / pers

À noter : pour les moins de 25 ans, forfait tout compris (animation, accompagnement, hébergement, restauration) à 34€/jour.

Arrhes

Pour confirmer votre inscription, il vous sera demandé un versement d'arrhes de 60 € par personne (chèque ou paiement en ligne).

En cas de désistement :

- 15j ou plus avant la session/retraite : les 2/3 vous seront remboursés
- Moins de 15j avant la session/retraite : aucun remboursement

Solidarité

La participation financière peut représenter une part importante du revenu de certains. D'autres pourraient donner plus. Au Châtelard, en Eglise, nous proposons de vivre une solidarité concrète pour que chacun et chacune puisse participer. Si vous en avez besoin, n'hésitez donc pas à faire appel à la caisse de solidarité du Châtelard en en parlant à l'accueil ou au Directeur. Et si vous pouvez donner plus, les dons sont bienvenus.