

Projet d'écocentre spirituel ignacien

Présentation de la démarche exploratoire

Origine et cadre exploratoire :

S'inscrivant dans la mise en oeuvre des [Préférences Apostoliques Universelles](#) de la Compagnie de Jésus, François BOËDEC, Provincial EOF a confié à Xavier DE BENAZE sj la mission de piloter le travail d'exploration autour du projet d'écocentre spirituel ignacien au Châtelard.

Avec Alexandre MASSON sj, scolastique en régence et Jean LE BORGNE, laïc, nommé directeur du centre spirituel en août 2022, ils forment l'équipe noyau qui a pour mission de coordonner le groupe de travail afin de proposer plusieurs scénarios possibles dans le courant du premier semestre 2023.

La période d'exploration a pour but de regarder **si et comment le Centre Spirituel du Châtelard peut mettre la tradition spirituelle ignatienne** (en particulier l'accompagnement, le discernement et la pédagogie) **au service de celles et ceux qui**, collectivement ou individuellement, **souhaitent s'engager sur un chemin de conversion écologique intégrale en la faisant résonner avec leur foi.**



Image : Freepik.com

- [Découvrez le cadre conceptuel du projet sur notre site internet \(Rubrique Le Centre / Projet d'écocentre\)](#)

Calendrier et démarche :

Le 8 octobre 2022, une vingtaine de volontaires est venue rejoindre l'équipe noyau. Chacun a pu s'inscrire dans l'une des branches thématiques d'investigation avec comme mission d'approfondir le sujet en identifiant les options de choix possibles. Ces options seront ensuite réunies en 5 scénarios parmi lesquels un choix sera fait.



Thématiques des branches
Alimentation, bâtiment et énergie, contenu et programme, design permacole, social, territoire lyonnais



Projet d'écocentre spirituel ignacien

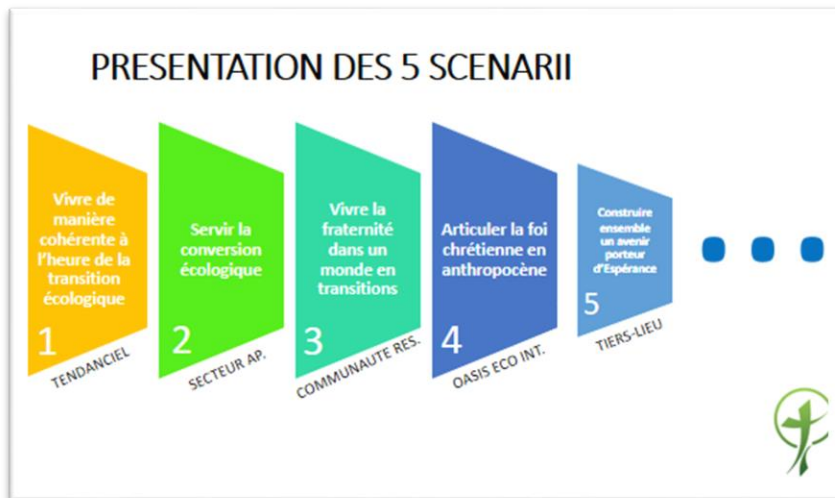
Présentation de la démarche exploratoire

Au fil du mois de janvier, les 5 scénarios pensés à partir des travaux exploratoires de la phase 1 ont été présentés aux différentes parties prenantes : membres des branches thématiques, écosystème Châtelard, communauté jésuite locale, salariés, ... et enfin, le Conseil d'Administration ainsi que le Provincial et sa Consulte.

[Retrouvez le replay de la soirée du 12 janvier en cliquant ici](#)



Voici les scénarios présentés ([diaporama complet disponible ici](#)) :



Sc 1 : Transition du Centre Spirituel (bâtiment, fonctionnement, alimentation, ...)

Sc 2 : Création d'un secteur apostolique (d'activité) dédié à l'écologie intégrale

Sc 3 : Installation d'un communauté résidente à plusieurs états de vie (familles, célibataires laïcs, religieuses, ...) impliquée.

Sc 4 : Développement du secteur apostolique « Ecologie intégrale » plus conséquent (formations, école de vie, ...)

Sc 5 : Création d'un Tiers Lieu écologique, économique et social à la Ferme du Centre

Pour tous, une dimension sociale forte et une ambition écologique marquée.

A venir :

- **Fin janvier** : les retours du CA et du Provincial quant au(x) scénario(s) à approfondir en phase 2
- **5 mars (9h30-16h30)** : journée Open Châtelard, ouverte à tous, pour permettre une consultation la plus large possible autour du scénario privilégié (information à venir dans la prochaine newsletter).

Informations et contacts

- Centre spirituel du Châtelard :
Jean LE BORGNE (directeur)
direction@chatelard-sj.org
06 22 60 00 11
- Exploration éco centre :
Xavier de Benazé (chef de projet)
xavier.debenaze@jesuites.com
07 82 21 58 69